

Exemple d'une recherche interventionnelle sur les déterminants sociaux de la santé en Pays de Redon – Bretagne Sud

William SHERLAW, Département des Sciences sociales et
humaines et des comportements de santé (SSHCS),
EHESP

Christine FERRON, Instance régionale d'éducation et de
promotion de la santé (IREPS) de Bretagne

Paris, 27 septembre 2013

Journée d'accompagnement de l'appel à projet "Prévention Primaire"





*Agir sur les déterminants sociaux en Pays
de Redon-Bretagne Sud :*

*Une recherche interventionnelle sur le
déploiement d'une stratégie locale de réduction
des inégalités face au cancer*

Subvention de l'Inca (dossier n°2012-019)



Sommaire

- Éléments de contexte
- Déploiement de la recherche interventionnelle
- Défis pour l'intervention et pour la recherche



ELÉMENTS DE CONTEXTE





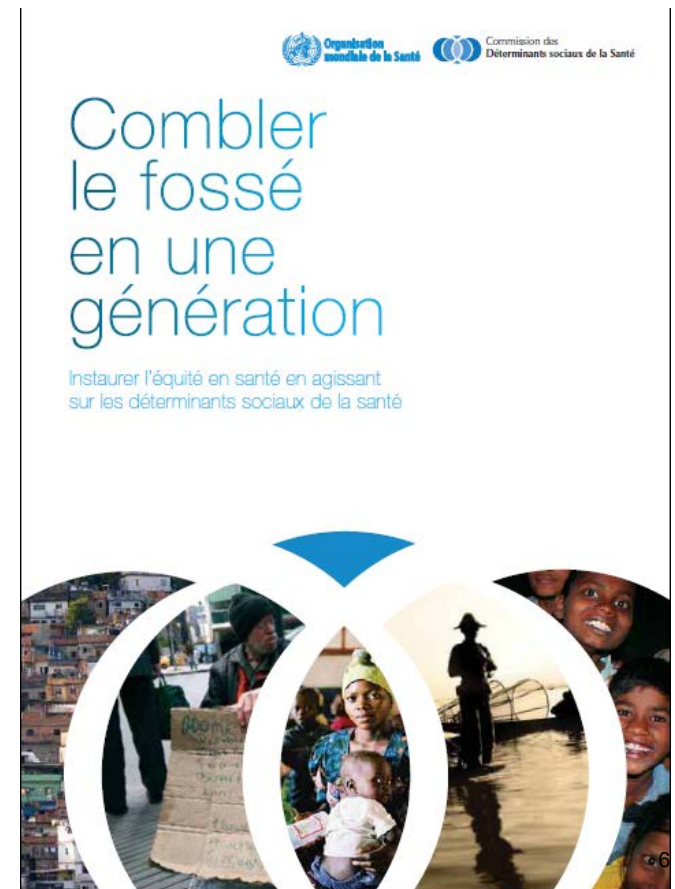
Co-définition du programme

- Rencontre EHESP/MPV (janvier 2011)
- De nombreuses discussions (2011)
 - Intégration de nouveaux partenaires avec des expertises complémentaires (IREPS, ATS)
 - Partage d'un même langage
 - Définition des objectifs communs, cohérents avec les besoins du territoire
 - Signature d'une convention EHESP/MPV/IREPS
- Co-construction du projet, soumission (2012)

Contexte international

Trois recommandations (OMS, 2009)

1. Améliorer les conditions de vie quotidiennes
2. Lutter contre les inégalités dans la répartition du pouvoir, de l'argent et des ressources
3. Mesurer le problème, l'analyser et évaluer l'efficacité de l'action





Pour réduire les inégalités sociales de santé, il faut ...

- Agir sur les déterminants structuraux et intermédiaires de la santé tout en donnant la priorité aux groupes populationnels les plus touchés par le cancer.
- Réduire le gradient de santé au sein de la population, ici celle du Pays de Redon.

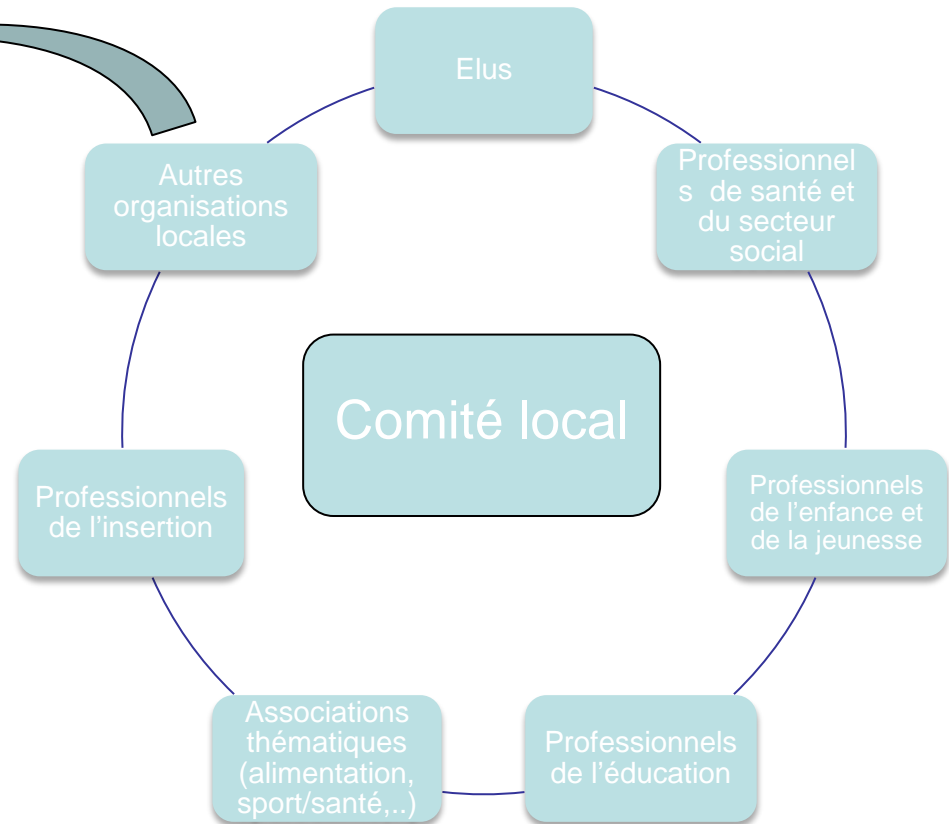


Visée du programme de recherche interventionnelle

Améliorer la compréhension des stratégies populationnelles visant l'action sur les déterminants sociaux de la santé afin de réduire les inégalités sociales de santé.

Nous ciblons...

une population



...à travers un système d'acteurs ⁹

(Hawe et al, 2009)

Définition de la recherche

Cadre général

- Amélioration des conditions de vie (Marmot, 2010)
- Action sur les déterminants structuraux et intermédiaires (Solar et Irving, 2008)
- Approche socio-écologique (Richard et al., 1996, 2011)


Revue de littérature

Nécessité d'un transfert de connaissance pour accroître la capacité des acteurs à agir (empowerment)

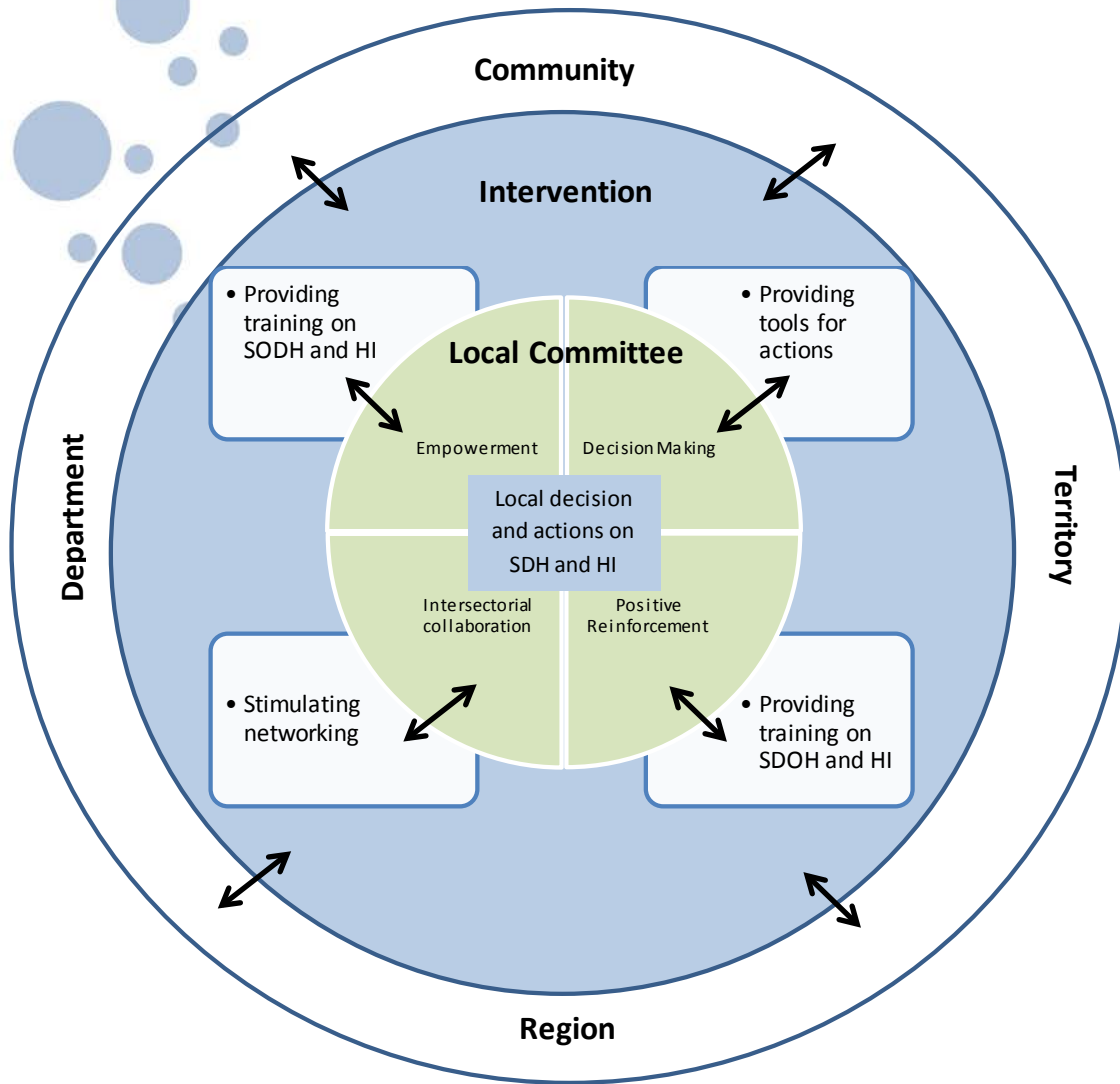
Cadre théorique

Community coalition (Goodman, 1996) par la théorie des réseaux (Valente, 2011)

Hypothèses

- 
- H1 l'acquisition d'une plus grande connaissance des causes sociales des inégalités de santé par les acteurs accroît leur capacité d'action sur les déterminants améliorant les conditions de vie au niveau local ;
- H2 la mise en réseau de différents acteurs clés du territoire, portée par un leadership local identifié, et la stimulation de partenariats ont pour effet d'élargir le champ d'action sur les déterminants sociaux ;
- H3 le changement de représentations des acteurs eux-mêmes, de leurs responsabilités et leur légitimité perçue à agir sur les DSS induit une plus grande prise en compte des inégalités sociales de santé dans les décisions locales.

Théorie du programme



L'évaluation vise à analyser le dispositif dans sa complexité pour répondre aux questions suivantes:

Quels mécanismes sont sous-jacents à la réorientation du système ?

Dans quel contexte de tels mécanismes sont-ils fonctionnels ?

Nous adoptons le cadre évaluatif de l'**approche réaliste**.

(Pawson and Tilley, 1997)

Figure n°1 : Theory of action and components of change of the intervention for reorienting a local health promotion system towards SDOH and HI inclusion



Objectif général de l'intervention

Favoriser la réorientation du système local de promotion de la santé du Pays de Redon-Bretagne Sud pour renforcer sa capacité

à agir sur les déterminants sociaux de la santé (DSS)
et à réduire les inégalités sociales de santé face au cancer.

Rôles de l'équipe en charge de l'intervention

- Concevoir l'intervention et la mettre en œuvre
- Mobiliser et accompagner les acteurs
- Favoriser le déroulement de la recherche

Objectif général de la recherche

Comprendre les conditions, facteurs facilitants et barrières qui agissent sur l'accompagnement d'un système local vers une meilleure prise en compte des DSS

Rôles de l'équipe de recherche

- Catalyseur (dynamiser, activer, révéler...)
- Donner une légitimité à la démarche / changement de paradigme
- Accompagner la conception et la mise en œuvre de l'intervention
- Etudier le processus de réorientation des pratiques des acteurs (professionnels et bénévoles, décideurs, élus...)

Ce que la recherche ne vise pas :

- Mesurer des impacts sur la mortalité ou la morbidité (durée insuffisante, pertinence douteuse...)



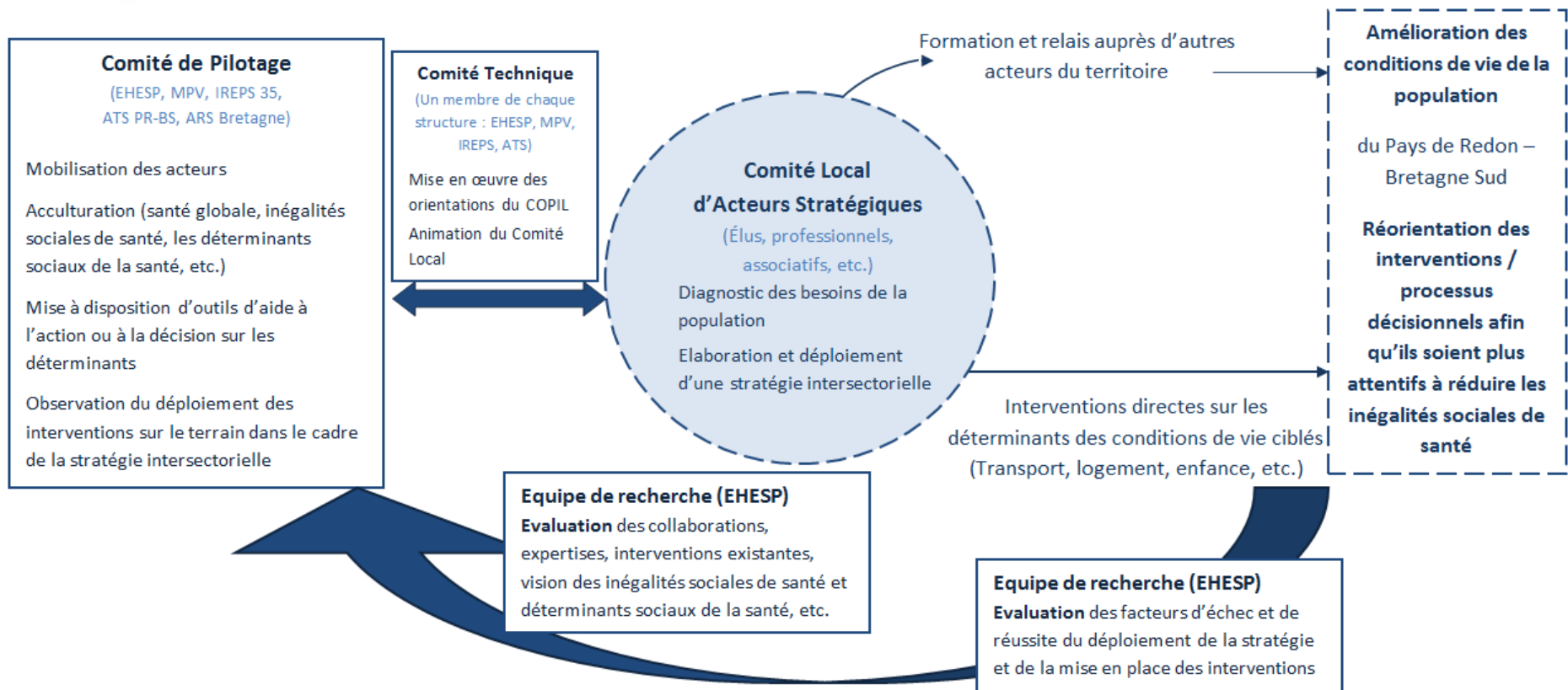
Principes qui guident la conception et le déploiement du programme

- Pérennité des changements
- Transférabilité des expériences et des enseignements
- Justice sociale

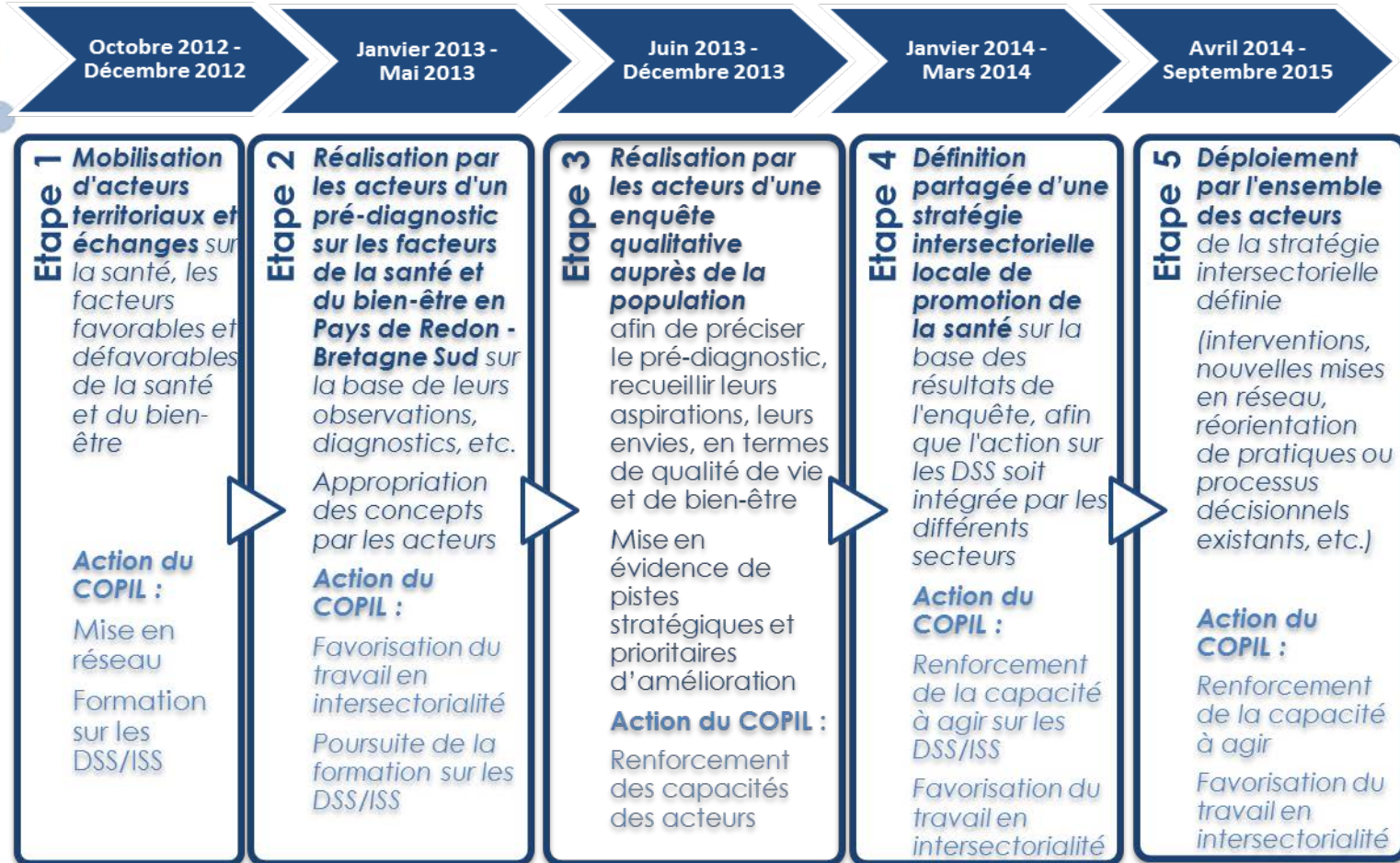


DÉPLOIEMENT DE LA RECHERCHE INTERVENTIONNELLE

Le Programme de recherche interventionnelle en PR-BS



Les étapes du programme



Le Comité Local d'acteurs stratégiques



Une cinquantaine de membres :

Des élus, des représentants d'instances locales, d'associations, des professionnels de divers secteurs (éducation, santé, travail, insertion sociale et professionnelle, jeunesse, aide à la personne ...)

Le témoignage des acteurs

« Le Comité Local, je le prends comme une formation. J'apprends à regarder la population qui est autour de moi, là où je vis. »


« Ces réunions sont vraiment intéressantes et utiles pour développer une autre façon de travailler et de réfléchir aux problématiques de santé. »

« J'interviens depuis des années en prévention et promotion de la santé et ce projet est l'occasion pour moi de réinterroger ce domaine et de prendre du recul par rapport à mes pratiques, aux côtés d'experts et partenaires. »

« Cela permet de rendre concret la promotion de la santé et peut-être de donner des éléments pour l'instauration de critères de santé qui permettraient d'orienter les financements publics vers la santé. »

« Je retiens l'intégration de l'idée de bien-être dans ce programme : il est important qu'on considère bien l'individu dans la globalité de ce qu'il vit. »

« La recherche de déterminants influant sur la santé des habitants du Pays de Redon – Bretagne Sud donnera des pistes pour améliorer la qualité de vie et le bien-être. »



Un programme qui intéresse la communauté scientifique

Breton E., Pommier J., Porcherie M., 2012. *Reorienting a health promotion system to better address the social determinants of health: An intervention research in the Pays de Redon – Bretagne Sud, France*. In : 9th European IUHPE Conference on Health Promotion. Tallinn, Estonia : 27 sept. 2012.

Porcherie M., Breton E., Pommier J., Sherlaw W., Guével M.-R., Ducros A., Briand M.-R., Mafféïs L, Ferron C., 2012. *Empowering local stakeholders to tackle health inequalities: An interventional research in the Pays de Redon – Bretagne Sud, France*, In : EUPHA, editor. 5th Annual European Public Health Conference. Malta : 9 nov. 2012.

Porcherie M., Pommier J., Sherlaw W., Briand M.-R., Ferron C., You C., Mafféïs L., Joanny R., Breton E., 2013. *Implementing the social determinants of health agenda in local health systems: lessons from Pays de Redon – Bretagne Sud, France*. In : 21th IUHPE World Conference on Health Promotion. Pattaya : 27 août 2013.

A venir : Porcherie M., Pommier J., Sherlaw W., Briand M.-R., Ferron C., Breton E., 2013. *Agir sur les déterminants sociaux en Pays de Redon – Bretagne Sud : une recherche interventionnelle*. In : Congrès ADELFF-SFSP Santé Publique et Prévention. Bordeaux : 17 oct. 2013.

Financement du programme – 36 mois

(montants sollicités auprès de l'INCa)

	Equipe EHESP	Equipe IREPS
Dépenses de personnel	Un ingénieur de recherche Un ingénieur d'étude 270 000 €	Un chargé de projet 68 000 €
Dépenses de fonctionnement	Frais de mission Transcription/Traduction Organisation colloque 43 600 €	Frais de déplacement 2 400 €
Dépenses d'équipement	Ordinateurs, enregistreur, logiciels. 3 700 €	-
Frais de gestion	4% de la subvention	-

NB : Bien que l'équipe Mutuelle des Pays de Vilaine soit un partenaire conventionné du programme, elle n'est pas rémunérée par la présente subvention



DES DÉFIS À RELEVER

Pour l'intervention



Décideurs

Intégrer le programme de façon cohérente dans le paysage politique du territoire

Acteurs

S'appuyer sur des ressources locales et pérennes
Renforcer la capacité d'agir des acteurs
Promouvoir le travail en intersectorialité

Population

Favoriser la participation de la population (prise en compte de ses besoins et attentes, valorisation de ses ressources, intégration dans le processus décisionnel, etc.)



Pour la recherche

Changer de paradigme

- Laisser de la place pour les initiatives des acteurs
- Prendre part au processus en respectant les acteurs

Adopter une nouvelle façon d'évaluer

- Evaluer le processus plus que les résultats : nous ne savons pas encore ce que sera la stratégie finale
- Etudier les échecs autant que les succès
- Comprendre le contexte afin de pouvoir diffuser les enseignements
 - Utilisation de l'évaluation réaliste (Pawson, 2011)



Remerciements

Le programme est financé par l'Institut National du Cancer (dossier n°2012- 019)

La Chaire Inpes “Promotion de la Santé” à l'EHESP est financée par l'Institut national de prévention et d'éducation pour la santé (Inpes).



L'équipe du projet

Chercheurs principaux

Eric Breton

Jeanine Pommier

Chercheurs associés

William Sherlaw

Olivier Grimaud

Agnès Ducros

Zoé Héritage

Ingénieurs d'étude/de recherche

Cécile Dupin

Marion Porcherie

Cécile You

Partenaires dans l'action

Mutuelle des Pays de Vilaine

Marie-Renée Briand

Laurence Mafféis

IREPS Bretagne

Christine Ferron

Roselyne Joanny

GIP Pays de Redon-Bretagne Sud

Marjorie Chanlot

ARS Bretagne

Stéphanie Farge

Salima Taymi

Pour de plus amples informations...

Eric Breton, PhD

Titulaire de la Chaire INPES « Promotion de la santé » à l'EHESP

Département Sciences humaines, sociales et des comportements de santé - SHSC

CRAPE (UMR CNRS 6051)

École des Hautes Etudes en Santé Publique - EHESP

Avenue du Professeur-Léon-Bernard, CS 74312

35043 Rennes Cedex

France

Eric.Breton@ehesp.fr

www.ehesp.fr/recherche/les-chaieres/chaire-inpes-promotion-de-la-sante-a-ehesp/



Pour de plus amples informations...



Christine Ferron

Instance régionale d'éducation et de promotion de la santé de Bretagne

4A rue du Bignon

35000 Rennes

Christine.ferron@irepsbretagne.fr

<http://www.irepsbretagne.fr>