

# PUFADSA :

## Contribution de l'outil numérique à la formation professionnelle à distance dans le champ de l'autisme

Patrick Chambres

Professeur de Psychologie Cognitive

UMR CNRS-6024, Université Clermont Auvergne



- Un professionnel (bien) formé...
- Une qualité de vie améliorée...

# Actions mises en œuvre dans le cadre du plan Autisme 3 [2013-2017]... 1/2

- **Audit des Etablissements de Formation au Travail Social [n=228 – Fiche action 31- octobre 2016]**
  - Diplômes concernés : DEAMP, DEME, DEJE, DEES
  - Documents requis : supports de cours, nombre d'heures dédiées, bibliographies, CV des formateurs....
  - 56 % des établissements ont répondu [128 sur 228]
  - 25 % [32 sur 128] dossiers inexploitable
  - 25 % [32 sur 128] contenus de formation conformes aux recommandations de bonnes pratiques professionnelles  
→ **75 % hors des clous** [96 sur 128]

# Dans le cadre des actions mises en œuvre dans le cadre du plan Autisme 3 [2013-2017]... 2/2

- Audit des Etablissements de Formation au Travail Social [n=228 – Fiche action 31]

- « Plusieurs établissements de formation sont **en opposition frontale avec l'état des connaissances et la démarche préconisée dans les recommandations de bonnes pratiques professionnelles** »

## Selon le troisième plan ...

- Former **5 000 professionnels** aux bonnes pratiques et à la conduite de changement dans les établissements

## Selon la Stratégie Nationale pour l'Autisme au sein des trouble du neuro-développement (6 avril 2018) ...

- Changer d'échelle en matière de formation
  - Renforcer la formation des professionnels
  - Mettre en place des **ressources de formation à distance...**



**PUFADSA**  
Plate-forme universitaire de formation à distance  
au spectre de l'autisme



**UCA**  
UNIVERSITÉ  
Clermont  
Auvergne

Avec le soutien de la  
Caisse nationale de  
solidarité pour l'autonomie  
**cnsa**

**unifaf**

## Création de PUFADSA...

<https://sites.google.com/site/pufadsa/>

- Plate-forme Universitaire de Formation A Distance au Spectre de l'Autisme
- Partenariat avec UNIFAF (intégré à OPCO Santé)
  - Réservation de 910 places pour 2018-2019

# Troubles du Spectre de l'Autisme:

**26 modules de formation à distance...  
plus de 50 heures de vidéo**

- Ministère de l'Enseignement Supérieur et de la Recherche (Plan Autisme) → un poste universitaire
- Université Clermont Auvergne (logistique de création, de mise en œuvre, de fonctionnement)
- CNSA (Caisse Nationale de Solidarité pour l'Autonomie)
- UNB (University of New Brunswick, Canada)



# Dans le cadre des recommandations de bonnes pratiques professionnelles...





## Un objectif opérationnel...

Connaissance des particularités fonctionnelles

Développer les situations qui améliorent la qualité de vie

Réduire les situations qui nuisent à la qualité de vie

# Les leviers d'action...

**Connaissance**



**scientifique**



**Apprendre**



**Aménager**

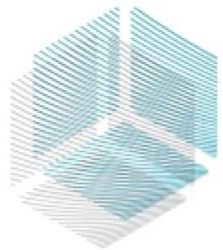
# Pourquoi une plate-forme de formation à distance ?

- Des contenus proposés par des « **experts** »
- Des contenus **partagés** pour un travail collaboratif (équipe plurielle)
- Des contenus choisis selon ses « **besoins** »
  - Mais il faudrait un **bilan** préalable puis une **supervision**
- Des moments de « travail » **distribués** (et non massés)
  - Avec des reprises **à volonté**
- Une **chronologie souple**

# Les besoins matériels...



**Quelques secondes le PUFADSA ...**



**PUFADSA**

Plate-forme universitaire de formation à distance  
au spectre de l'autisme

# Module 1 : Faiblesse dans la Cohérence Centrale

## Le processus de cohérence centrale Partie 9 : Traiter la voix

- **Patrick Chambres**
- Professeur des Universités
- Université Clermont Auvergne

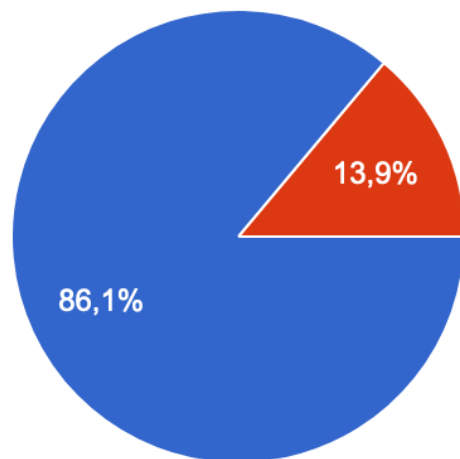


# BILAN 2019: quelques chiffres...

## 37 réponses au questionnaire en ligne

**Vous êtes...**

36 réponses



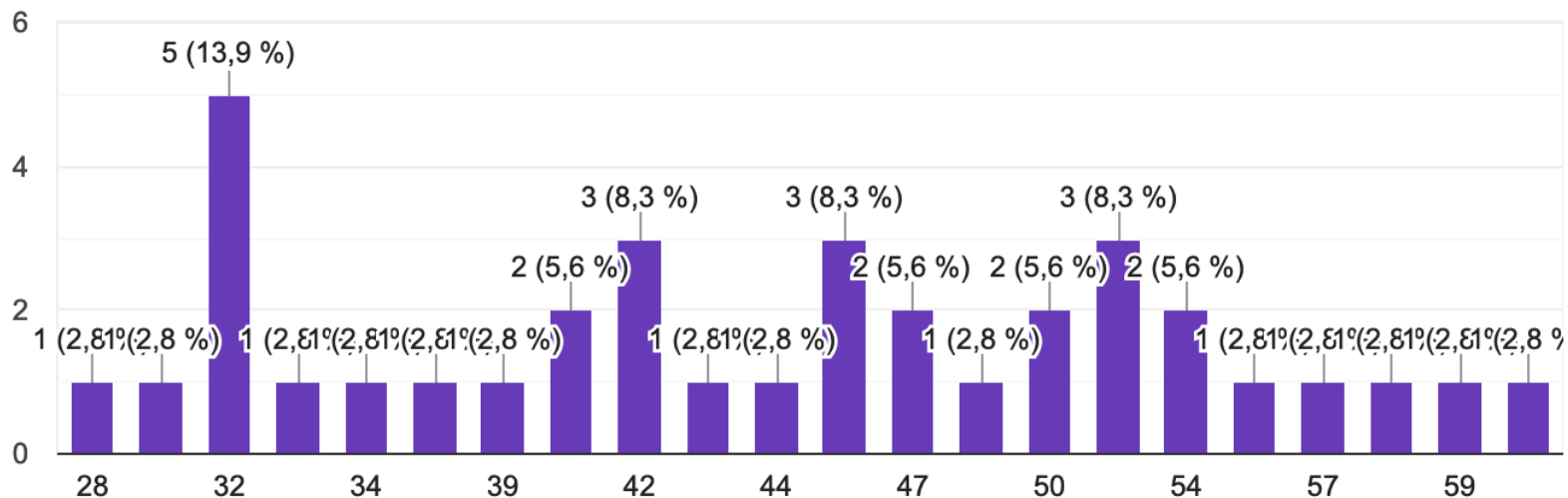
- Une femme
- Un homme



# BILAN : quelques chiffres...

## Quel est votre âge ? (simplement les chiffres de votre âge ex: 42)

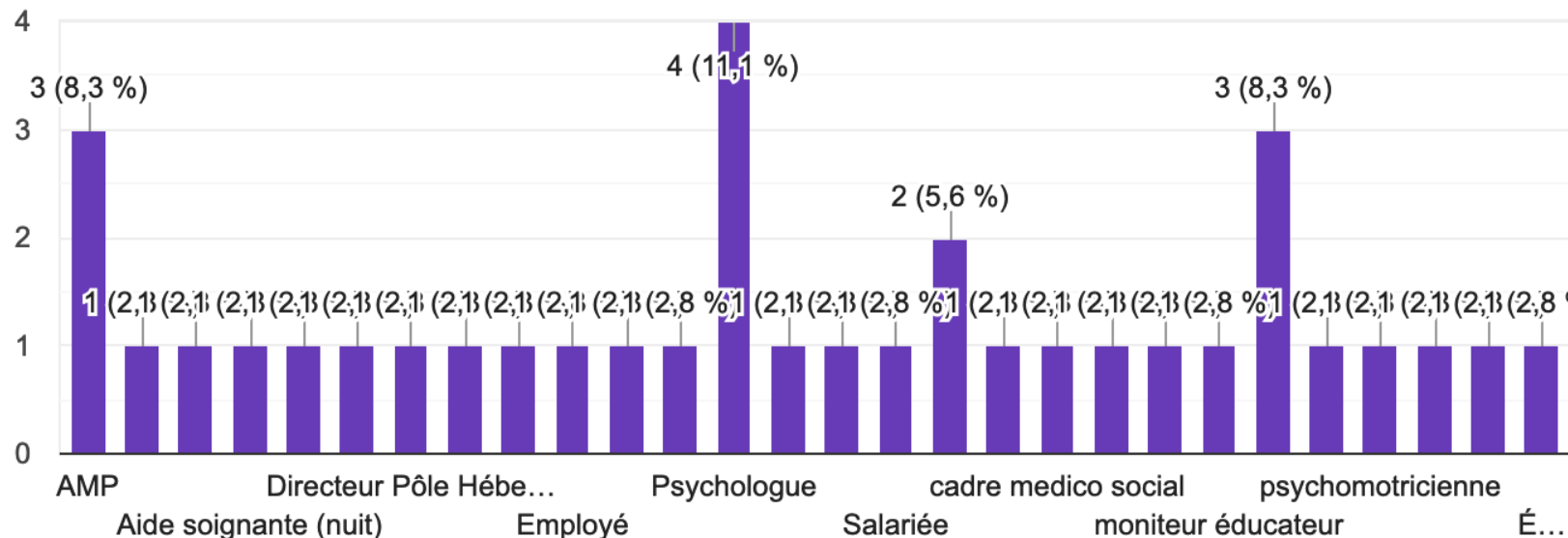
36 réponses



# BILAN : quelques chiffres...

## Pourriez-vous indiquer votre statut professionnel ?

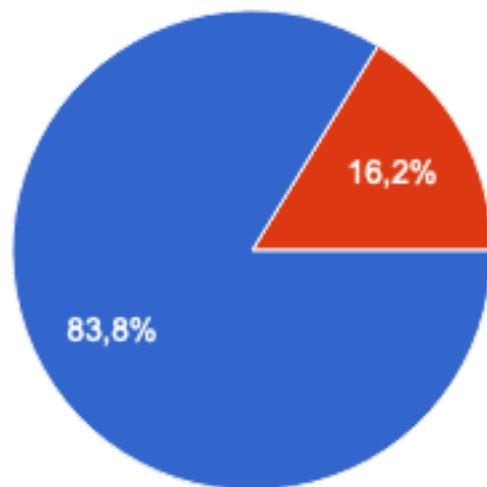
36 réponses



# BILAN : quelques chiffres...

Dans votre environnement professionnel la famille est-elle partenaire dans l'accompagnement ou l'intervention auprès des personnes autistes ?

37 réponses



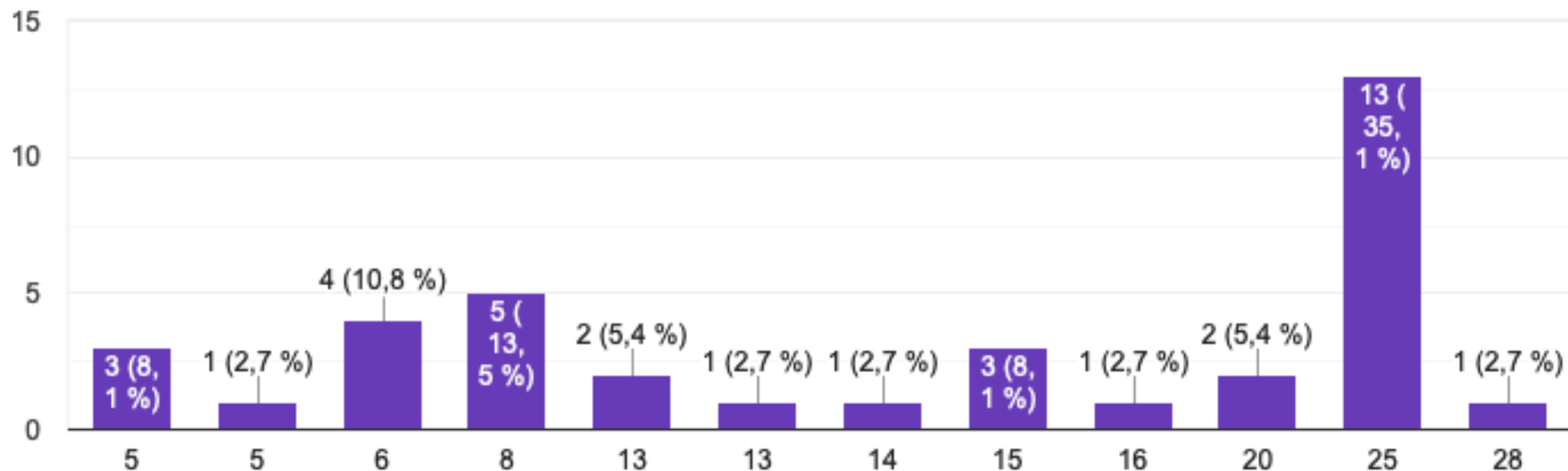
- Oui
- Non
- Ce point ne me concerne pas

# BILAN : quelques chiffres...

A combien de modules de formation vous étiez-vous inscrit.e ? (ce qui était potentiellement indiqué dans votre PIF [Protocole Individuel de Formation])



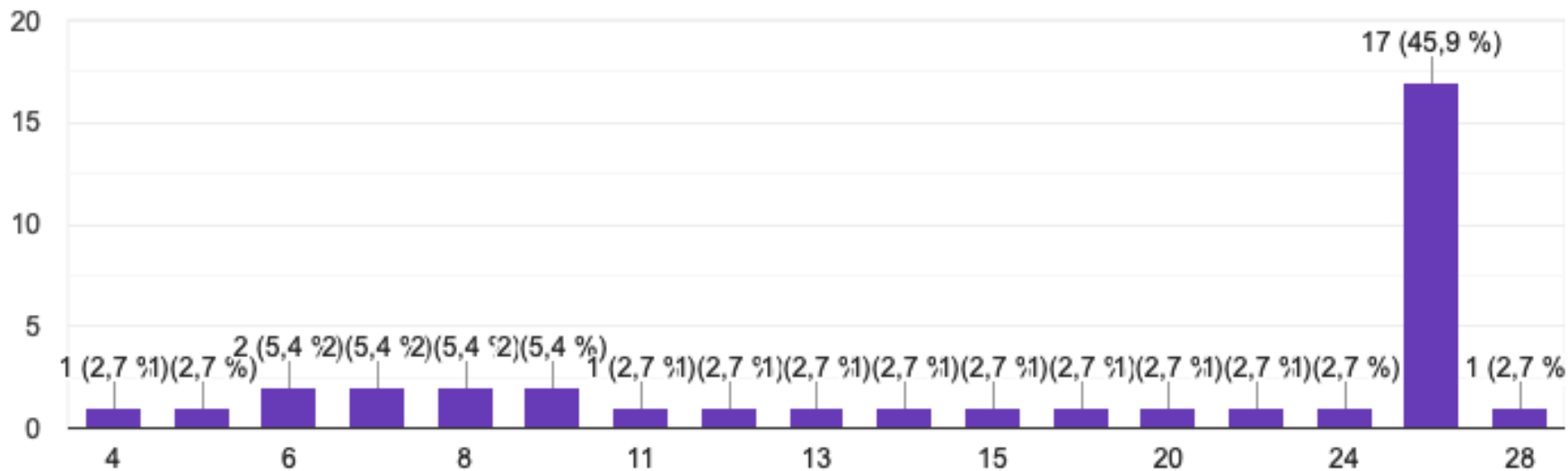
37 réponses



# BILAN : quelques chiffres...

Combien de modules de formation avez-vous suivis finalement ?

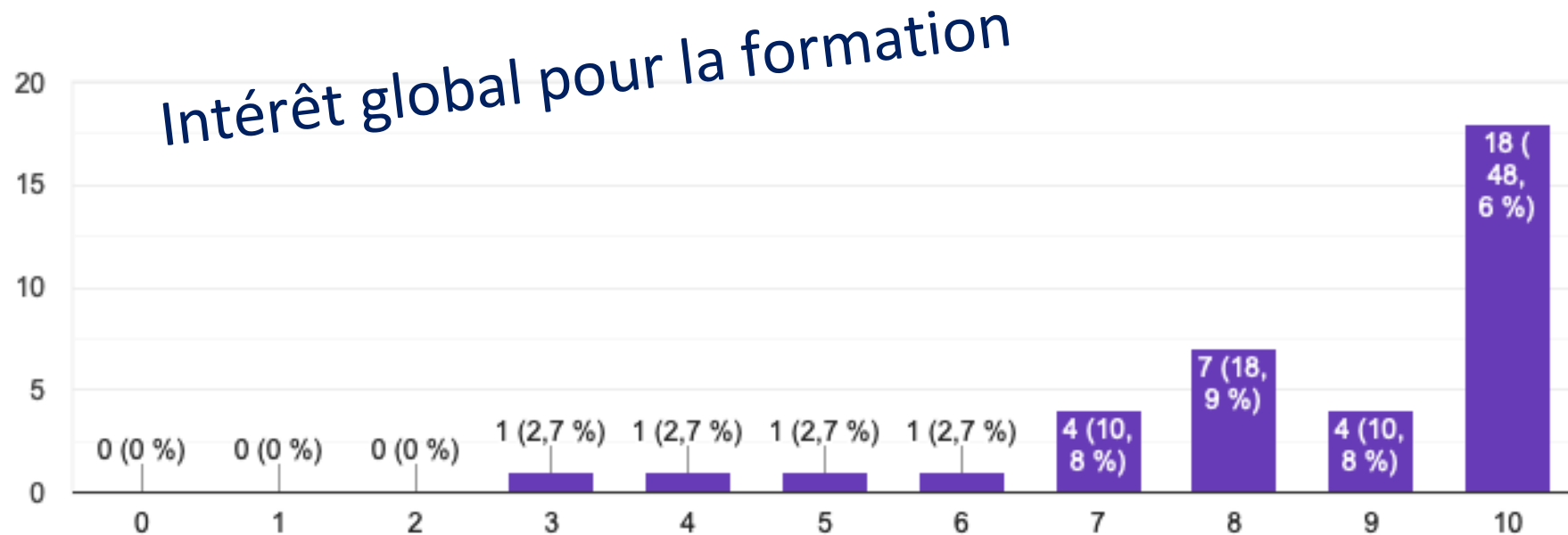
37 réponses



# BILAN : quelques chiffres...

Sur cette échelle qui va de 0 (je n'accorde aucun intérêt à avoir suivi cette formation à distance) à 10 (j'accorde un très grand intérêt à avoir suivi cette formation à distance), quel intérêt accordez-vous à votre formation à distance avec PUFADSA ?

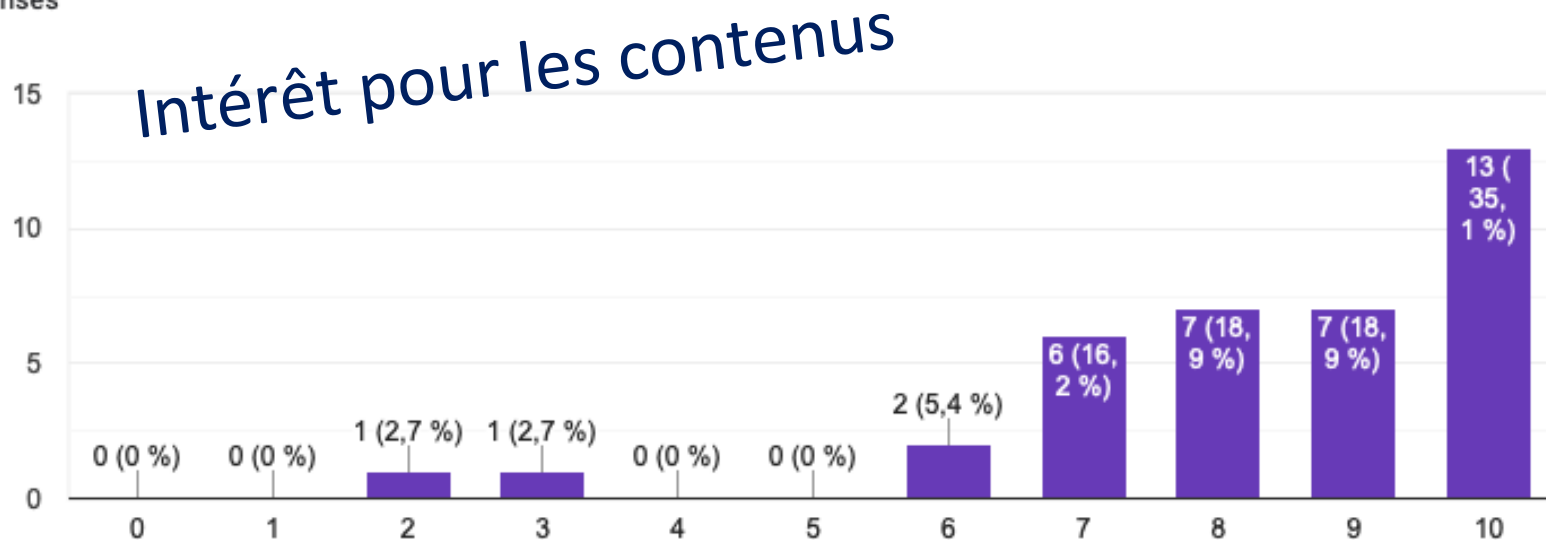
37 réponses



# BILAN : quelques chiffres...

Sur cette échelle qui va de 0 (les contenus délivrés par la plate-forme me semblent totalement inutiles) à 10 (les contenus délivrés par la plate-forme me semblent particulièrement utiles), quel degré d'utilité attribuez-vous aux contenus délivrés dans PUFADSA ?

37 réponses

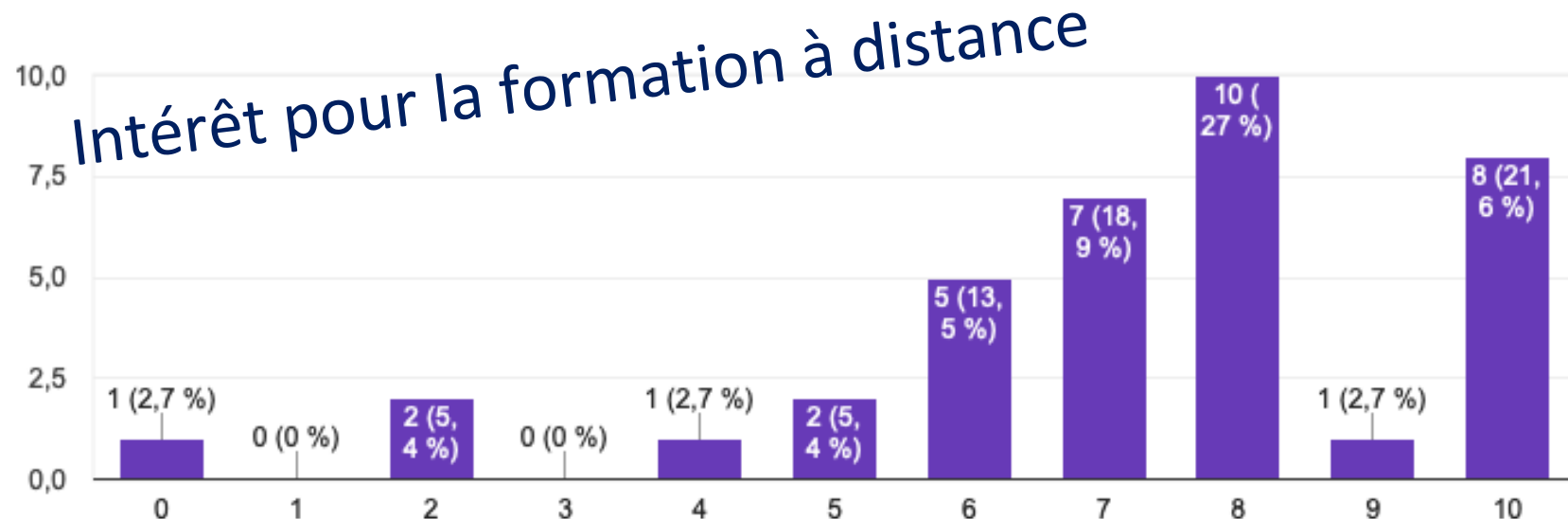




# BILAN : quelques chiffres...

Sur cette échelle qui va de 0 (c'est très difficile de se former à distance) à 10 (se former à distance est un excellent moyen pour se former), comment avez vous perçu votre formation à distance avec PUFADSA ?

37 réponses



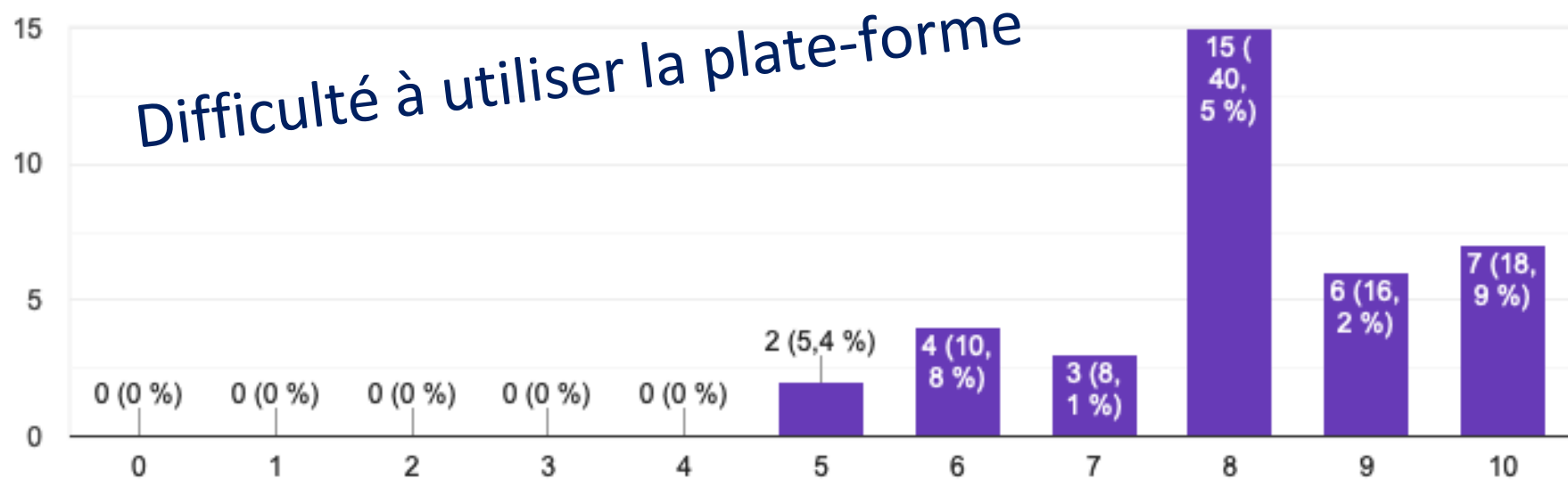
## RILIAN · quelques chiffres



Avec le soutien de la  
Caisse nationale de  
solidarité pour l'autonomie

Sur cette échelle qui va de 0 (j'ai eu beaucoup de mal à utiliser la plate-forme) à 10 (je n'ai eu aucune difficulté à utiliser la plate-forme), comment estimez-vous la facilité/difficulté d'usage de PUFADSA ?

37 réponses

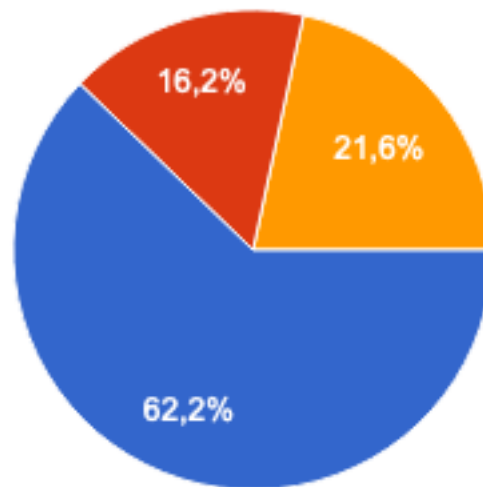


# BILAN : quelques chiffres...

La gestion de vos heures de formation avec votre employeur a-t-elle posé problème ?

37 réponses

## Difficulté avec l'employeur



- Non
- Oui
- Ne me concerne pas

Quelle serait, selon vous, la meilleure formule ?

- Pendant le temps de travail, **mais...**
- Hors temps de travail, **mais...**



**PUFADSA**  
Plate-forme universitaire de formation à distance  
au spectre de l'autisme



Avec le soutien de la  
Caisse nationale de  
solidarité pour l'autonomie



# Merci :

## Je suis à votre disposition...

Patrick Chambres

Professeur de Psychologie Cognitive

UMR CNRS-6024, Université Clermont Auvergne